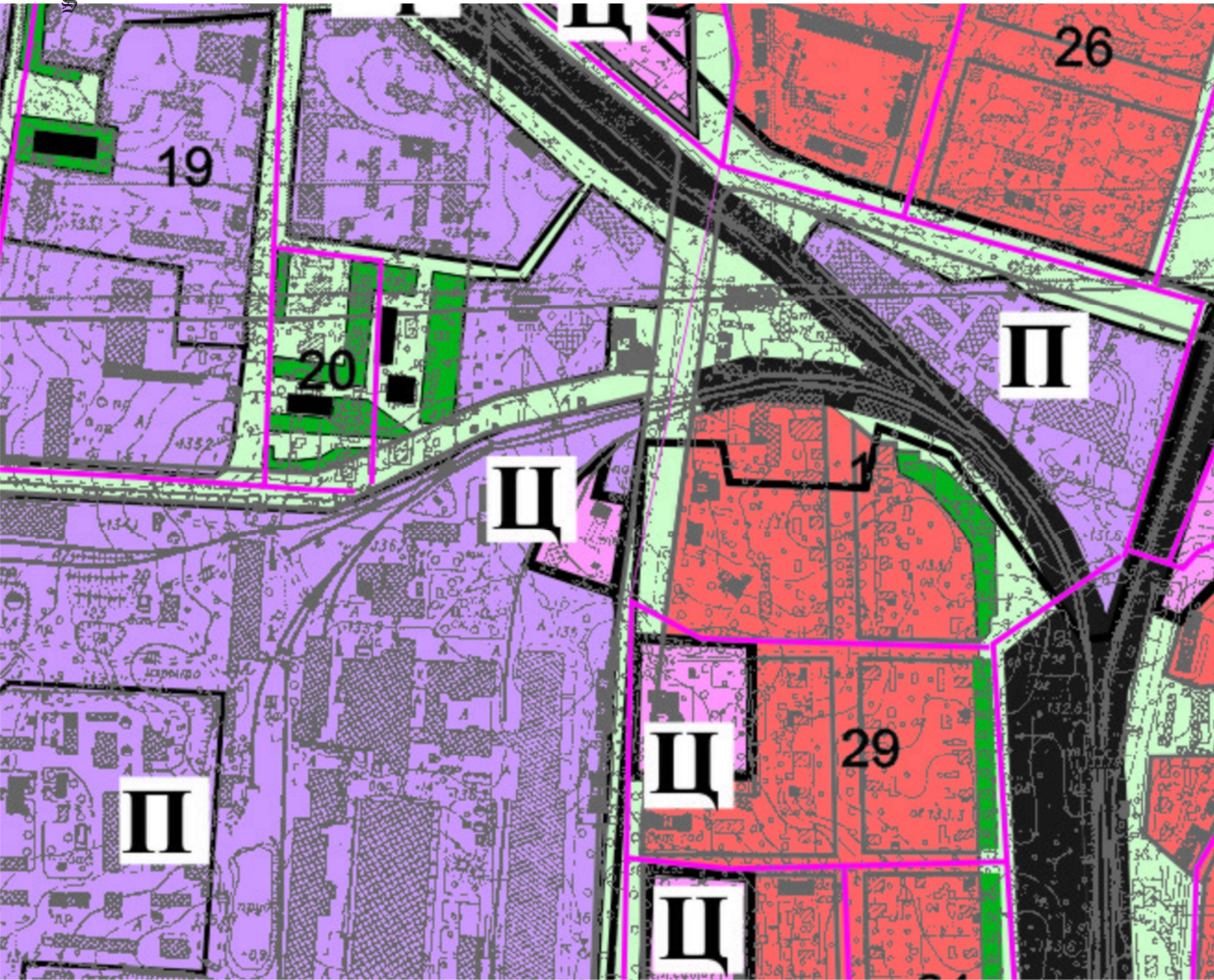
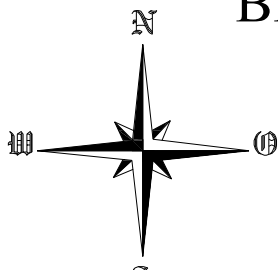


ВНЕСЕНИЕ ИЗМЕНЕНИЙ В ЧАСТИ ГЕНЕРАЛЬНОГО ПЛАНА ГОРОДА ГУСЬ-ХРУСТАЛЬНЫЙ  
ВИДЫ ЗОН ПО ОСНОВНОМУ ФУНКЦИОНАЛЬНОМУ НАЗНАЧЕНИЮ



Условные обозначения:

- ГРАНИЦА ЗЕМЕЛЬ НАСЕЛЕННОГО ПУНКТА
- ГРАНИЦА КВАРТАЛА
- КАДАСТРОВЫЙ НОМЕР КВАРТАЛА
- Ц ЗОНЫ ФУНКЦИЙ ГОРОДСКОГО ЦЕНТРА (межселенное и общегородское социально-культурное обслуживание, административное и хозяйственное управление, кредитно-финансовое, научная, проектная, образовательная и общественная деятельность)
- Ж ЖИЛИЩНО-ГРАЖДАНСКИЕ ЗОНЫ (проживание населен
- П ПРОИЗВОДСТВЕННЫЕ ЗОНЫ (промышленное и опытно-производство)
- Тр ЗОНЫ ВНЕШНЕГО ТРАНСПОРТА (обслуживание внешни пассажирских и грузовых перевозок, обслуживание внешни транспортных коммуникаций)
- И ЗОНА ВНЕШНИХ ИНЖЕНЕРНЫХ КОММУНИКАЦИЙ
- Р РЕКРЕАЦИОННЫЕ ЗОНЫ (рекреационная деятельность и ее обслуживание)
- С ЗОНЫ СПЕЦИАЛЬНОГО НАЗНАЧЕНИЯ (обслуживание специфических государственных и городских функций)
- ЗОНЫ ОХРАНЯЕМОГО ЛАНДШАФТА И ИСТОРИКО-КУЛЬТУРНОГО КОМПЛЕКСА
- Пр ПРОЧИЕ

						ТП 1\16			
						Владимирская область город Гусь-Хрустальный			
Изм.	Кол.уч.	Лист	№ док.	Подпись	Дата	Внесение изменений в части правил землепользования и застройки города Гусь-Хрустальный	Стадия	Лист	Листов
Нач. отдела		Гиевая О.С.					ГП	4	
Ведущий спец.		Ковальчук Н.В.							
						Виды зон по основному функциональному назначению	ООО "ГРАДПРОЕКТ"		