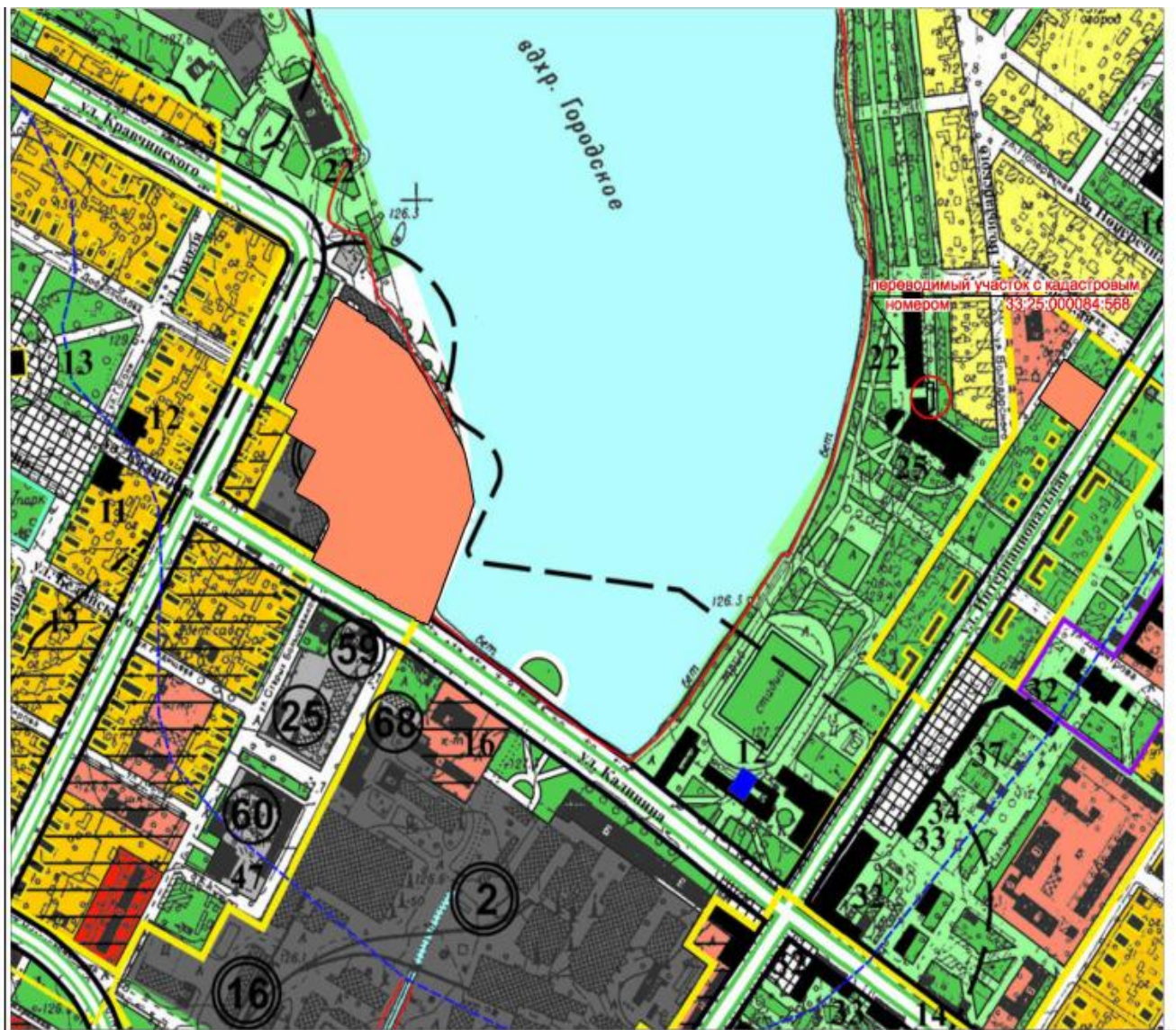
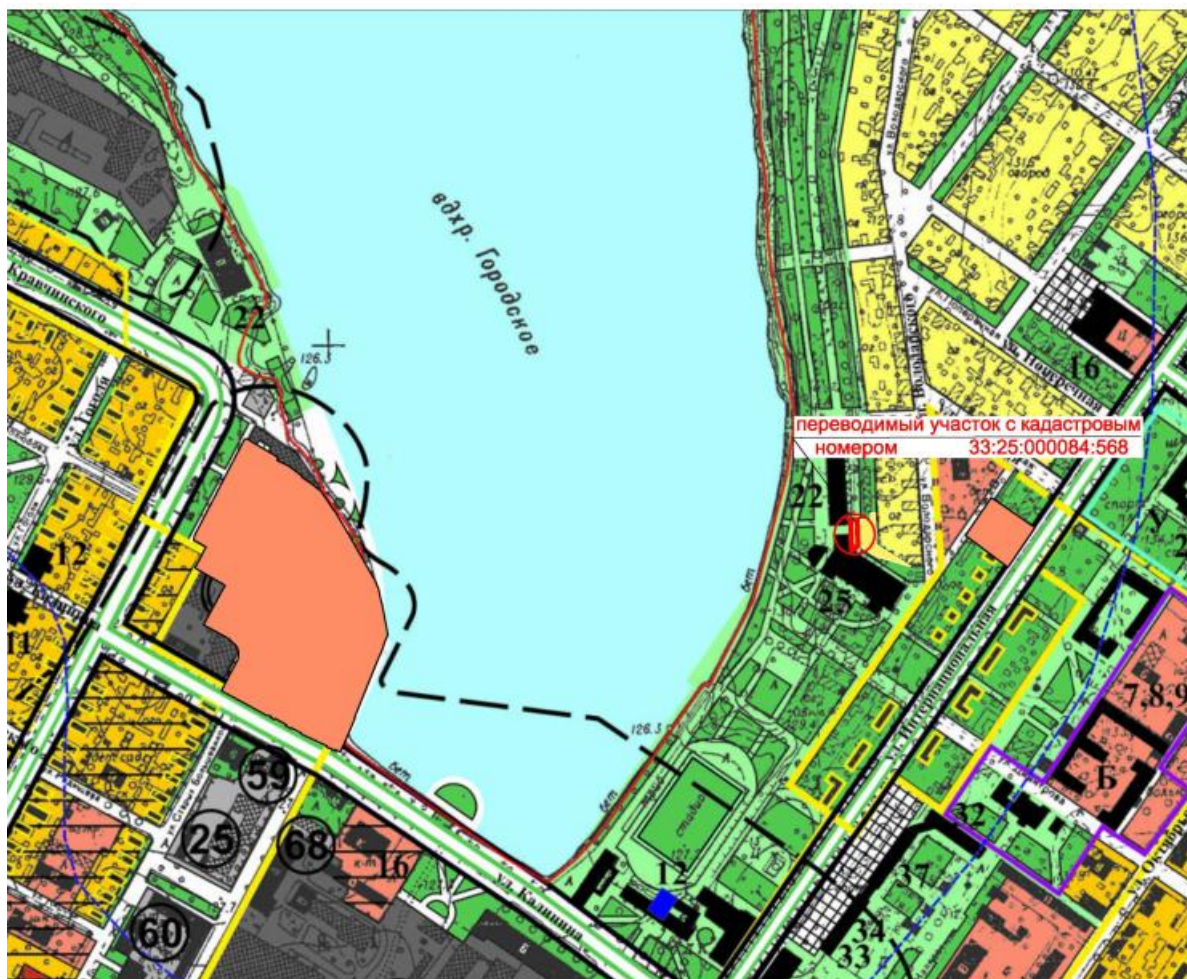


Приложение №1 к постановлению
администрации муниципального
образования город Гусь-Хрустальный
Владимирской области
от 30.01.2023 № 46

Графическое изображение фрагмента схемы функционального зонирования
Генерального плана город Гусь-Хрустальный «Основной чертеж»
действующая редакция





Условные обозначения

ГРАНИЦЫ:

	ГРАНИЦА ЗЕМЕЛЬ НАСЕЛЕННОГО ПУНКТА
	САНИТАРНО-ЗАЩИТНЫХ ЗОН
	ОХРАННЫХ ЗОН ПАМЯТНИКОВ
	ЗОН РЕГУЛИРОВАНИЯ ЗАСТРОЙКИ

ТЕРРИТОРИИ:

ЖИЛОЙ ЗАСТРОЙКИ	
	ПРЕИМУЩЕСТВЕННО МНОГОЭТАЖНОЙ
	ПРЕИМУЩЕСТВЕННО МАЛОЭТАЖНОЙ
	УСАДЕБНОЙ С УЧАСТКАМИ
	ЗОНЫ ОСОБОГО РЕЖИМА ЭКСПЛУАТАЦИИ ЖИЛИЩНОГО СТРОИТЕЛЬСТВА
	УЧЕБНЫХ ЗАВЕДЕНИЙ
	УЧРЕЖДЕНИЙ ЗДРАВООХРАНЕНИЯ И СОЦИАЛЬНОГО ОБЕСПЕЧЕНИЯ
	ОСНОВНЫХ ОБЩЕСТВЕННЫХ ЗДАНИЙ И СООРУЖЕНИЙ

ПРОИЗВОДСТВЕННЫЕ:

	ПРОМЫШЛЕННЫХ ПРЕДПРИЯТИЙ
	КОММУНАЛЬНО-СКЛАДСКИХ ОРГАНИЗАЦИЙ
	ПРЕДПРИЯТИЙ АВТОМОБИЛЬНОГО И КОММУНАЛЬНОГО ТРАНСПОРТА
	КОЛЛЕКТИВНЫХ САДОВОДСТВ
	ЗОНА МЕТЕОРОЛОГИЧЕСКОЙ СТАНЦИИ II РАЗРЯДА

ЗЕЛЕННЫХ НАСАЖДЕНИЙ:

	ГОРОДСКИХ ПАРКОВ, СКВЕРОВ, БУЛЬВАРОВ
	ГОРОДСКИХ ПЛЯЖЕЙ
	КЛАДБИЩ
	ЛЕСОВ
	ПРОЧИЕ

ИНЖЕНЕРНЫЕ КОММУНИКАЦИИ И СООРУЖЕНИЯ:

ВЫСОКОВОЛЬТНЫЕ ЛИНИИ ЭЛЕКТРОПЕРЕДАЧ	
	220 КВ
	110 КВ
ЭЛЕКТРИЧЕСКИЕ ПОДСТАНЦИИ	
	220 КВ
	110 КВ
	КРУПНЫЕ КОТЕЛЬНЫЕ
	ТЕРРИТОРИИ ХОЗЯЙСТВЕННО-ПИТЬЕВОГО ВОДОПРОВОДА
	ТЕРРИТОРИИ БЫТОВОЙ КАНАЛИЗАЦИИ
	МЕСТОРОЖДЕНИЕ ПОДЗЕМНЫХ ВОД

ЭКСПЛИКАЦИЯ:

1. АДМИНИСТРАТИВНО-УПРАВЛЕНЧЕСКИЕ УЧРЕЖДЕНИЯ
2. УЧРЕЖДЕНИЯ КОММЕРЧЕСКО-ДЕЛОВОЙ ФУНКЦИИ

УЧРЕЖДЕНИЯ ЗДРАВООХРАНЕНИЯ

7. БОЛЬНИЦЫ
8. ДИСПАНСЕРЫ
9. ПОЛИКЛИНИКИ

УЧРЕЖДЕНИЯ КУЛЬТУРНО-ПРОСВЕТИТЕЛЬСКОЙ ФУНКЦИИ:

14. ЛЕКТОРИЙ, БИБЛИОТЕКИ
16. КИНОЦЕНТР, КИНОТЕАТРЫ

УЧРЕЖДЕНИЯ ТОРГОВО-БЫТОВОГО И ТУРИСТСКОГО СЕРВИСА:

31. РЫНКИ
32. УНИВЕРМАГИ, МАГАЗИНЫ
33. РЕСТОРАНЫ, КАФЕ
34. ГОСТИНИЦЫ
37. ИНФОРМАЦИОННЫЙ ЦЕНТР

ЗЕЛЕНАЯ ЗОНА АКТИВНОГО ОТДЫХА:

41. БЕЛОТРЕК

Приложение №2 к постановлению администрации муниципального образования город Гусь-Хрустальный Владимирской области от 30.01.2023 № 46

Внесение изменений в Генеральный план, утвержденный решением
Гусь-Хрустального городского Совета народных депутатов
Владимирской области от 23.06.2004 №63/13

В Генеральный план города вносятся следующие изменения.

Проектом предлагается внести изменения в Генеральный план функционального зонирования территории одного земельного участка по ул. Володарского с кадастровым номером 33:25:000084:568 - с «зоны основных общественных зданий и сооружений» на «зону жилой застройки (усадебной с участками)».

Площадь территории в границах населенного пункта не меняется.

Уточнены границы функциональных зон внутри населенного пункта в соответствии с полученными кадастровыми данными (КПТ) Росреестра поставленного ранее на регистрацию в ЕГРН (13.10.2022)

Согласно части 24 статьи 106 Земельного Кодекса Российской Федерации зоны с особыми условиями использования территорий, в том числе возникающие в силу закона, ограничения использования земельных участков в таких зонах считаются установленными, измененными со дня внесения сведений о зоне с особыми условиями использования территорий, соответствующих изменений в сведения о такой зоне в Единый государственный реестр недвижимости.

Установленные Зоны с особыми условиями использования территории из ЕГРН:

1. Зона санитарной охраны водозаборной скважины № 9 (б/н), расположенной по адресу: Владимирская область, г. Гусь-Хрустальный, парк 50 лет Советской Власти,

третий пояс

2. Зона санитарной охраны водозаборной скважины № 6 (19849), расположенной по адресу: Владимирская область, г. Гусь-Хрустальный, ул. 2-я Народная, 13б, третий пояс

3. Зона санитарной охраны водозаборной скважины № 15 (3-III), расположенной по адресу: Владимирская область, г. Гусь-Хрустальный, проспект 50 лет Советской Власти, 13 третий пояс

4. Зона санитарной охраны водозаборной скважины № 7 (34553), расположенной по адресу: Владимирская область, г. Гусь-Хрустальный, ул. Менделеева, 20б третий пояс

5. Зона санитарной охраны водозаборной скважины № 11 (67134), расположенной по адресу: Владимирская область, г. Гусь-Хрустальный, ул. Менделеева, 14а третий пояс

6. Водоохранная зона реки Гусь на территории Владимирской области Реестровый номер: 33:00-6.724

7. Прибрежная защитная полоса реки Гусь на территории Владимирской области Реестровый номер: 33:00-6.725

8. Зона санитарной охраны источников питьевого и хозяйственно-бытового водоснабжения водозаборной скважины № 39142 Муниципального унитарного водопроводно-канализационного предприятия г. Гусь-Хрустальный Владимирской области, расположенной по ул. Кравчинского (третий пояс)

9. Зона санитарной охраны водозаборной скважины № 2с (15884), расположенной по адресу: Владимирская область, г. Гусь-Хрустальный, ул. Димитрова, 44-а, третий пояс

10. Зона санитарной охраны водозаборной скважины № 3с (67368), расположенной по адресу: Владимирская область, г. Гусь-Хрустальный, ул. Менделеева, 12а третий пояс

Внесены следующие изменения в графику:

1. В Основной чертеж (схема функционального зонирования) Генерального плана город Гусь-Хрустальный, вносятся изменения с корректировкой границ следующих функциональных зон: участок с кадастровым номером 33:25:000084:568, расположенный: г. Гусь-Хрустальный, ул. Володарского, с зоны «зоны основных общественных зданий и сооружений на «зону жилой застройки (усадебной с участками)».

2. В Схему виды зон по основному функциональному назначению Генерального плана город Гусь-Хрустальный, вносятся изменения с корректировкой границ следующих зон: участок с кадастровым номером 33:25:000084:568, расположенный: г. Гусь-Хрустальный, ул. Володарского, с зоны «функций городского центра» на зону «жилищно гражданская (проживание населения)».

Внесены следующие изменения в текстовую часть генерального плана:

В таблицу 1 п.18 «Сводные данные об использовании земель МО город Гусь-Хрустальный (баланс территории) пояснительной записки Генерального плана вносятся изменения:

А. Селитебные территории.

1. Жилые территории, всего в том числе:

-1-2 этажной усадебной застройки - площадь территории увеличилась на 0,0208 га (площадь складывается из участка с К№33:25:000084:568 и прилегающих к ним образованных ранее участков жилой застройки не отраженных в генеральном плане на момент разработки) и составит 803,417га (ранее было 803,415 га);

В п.18, таблицу 1 «Сводные данные об использовании земель МО город Гусь-Хрустальный (баланс территорий) пояснительной записки Генерального плана вносятся изменения:

Б. Внеселитебные территории.

2. Территория основных общественных зданий и сооружений.: площадь территорий уменьшится на 0,0208 га.

Раздел II. Территории

I.В п.20 «Основные технико-экономические показатели» на Расчетный срок 2025 г.:

В разделе II «Территории» а) Селитебные территории

– в строке «жилые районы и кварталы» площадь увеличивается на 0.0208 га и составит 808,70 га (ранее – 808,68 га). В расчете на одного человека площадь составит 101,08 кв.м. (ранее 100 кв.м.);

II.В п.20 «Основные технико-экономические показатели» на Расчетный срок 2025 г.:

В разделе II «Территории» Б. Внеселитебные территории

– площадь территории основных общественных зданий и сооружений уменьшилась на 0,0208га.

проектные предложения



УСЛОВНЫЕ ОБОЗНАЧЕНИЯ

Границы

	граница земель населенного пункта
	санитарно-защитных зон
	охранных зон памятников
	зон регулирования застройки
	водоохранных зон источников поверхностных вод
	охранной зоны метеорологической станции II разряда

Функциональные зоны

Зоны жилой застройки - Ж

	Ж1 - зона индивидуального жилищного строительства
	Ж2 - зона малоэтажной многоквартирной жилой застройки
	Ж4 - зона многоэтажной жилой застройки
	Ж5 - зона объектов гаражного назначения

Зоны общественного использования объектов капитального строительства - ОИ

	ОИ-1 зона общественного использования объектов капитального строительства
--	---

Зоны предпринимательства - П

	П1- зона предпринимательства
--	------------------------------

Зоны отдыха (рекреации) - Р

	Р1 - зона отдыха
--	------------------

Зоны производственной деятельности - ПД

	ПД3 - зона легкой промышленности
	ПД4 - зона пищевой промышленности
	ПД5 - зона строительной промышленности
	ПД7 - зона складов
	ПД9 - зона нефтехимической промышленности

Зоны транспорта - Т

	Т1 - зона железнодорожного транспорта
	Т2 - зона автомобильного транспорта

Зоны деятельности по особой охране и изучению природы - ОТ

	ОТ1 - зона охраны природных территорий
	ОТ3 - зона историко-культурной деятельности

Зоны использования лесов - Л

	Л1 - зона использования лесов
--	-------------------------------

Зоны водных объектов - В

	В1 - зона водных объектов
--	---------------------------

Зоны земельных участков (территорий) общего пользования - ОП

	ОП1 - зона земельных участков (территорий) общего пользования
	ОП2 - зона ритуальной деятельности
	ОП3 - зона специальной деятельности

Приложение №4 к постановлению администрации муниципального образования город Гусь-Хрустальный Владимирской области от 30.01.2023 № 46

Изменения в Правила землепользования и застройки муниципального образования город Гусь-Хрустальный Владимирской, утвержденные решением Совета народных депутатов муниципального образования город Гусь-Хрустальный Владимирской области от 23.01.2019 № 3/1, в соответствии с проектом.

Проектом предлагается внести изменения в Правила землепользования и застройки территориальное зонирования территории земельного участка по ул. Володарского с кадастровым номером 33:25:000084:568.

Площадь территории к переводу составит 208 кв.м.

Земельный участок с кадастровым номером:33:25:000084:568 поставлен на кадастровый учет:

Статус: учтенный

Адрес: Российская Федерация, Владимирская область, МО г. Гусь-Хрустальный (городской округ), г. Гусь-Хрустальный, ул. Володарского

Категория земель: Земли населённых пунктов

Форма собственности: -

Уточненная площадь: 208 кв. м

Разрешенное использование: учреждение культуры, здравоохранения, образования, спорта.

В Правила землепользования и застройки внесены следующие изменения:

Изменено территориальное зонирование участка с кадастровым номером 33:25:000084:568 по ул. Володарского с зоны общественного использования объектов капитального строительства ОИ-1 на зону для индивидуального жилищного строительства Ж-1.